

Rock

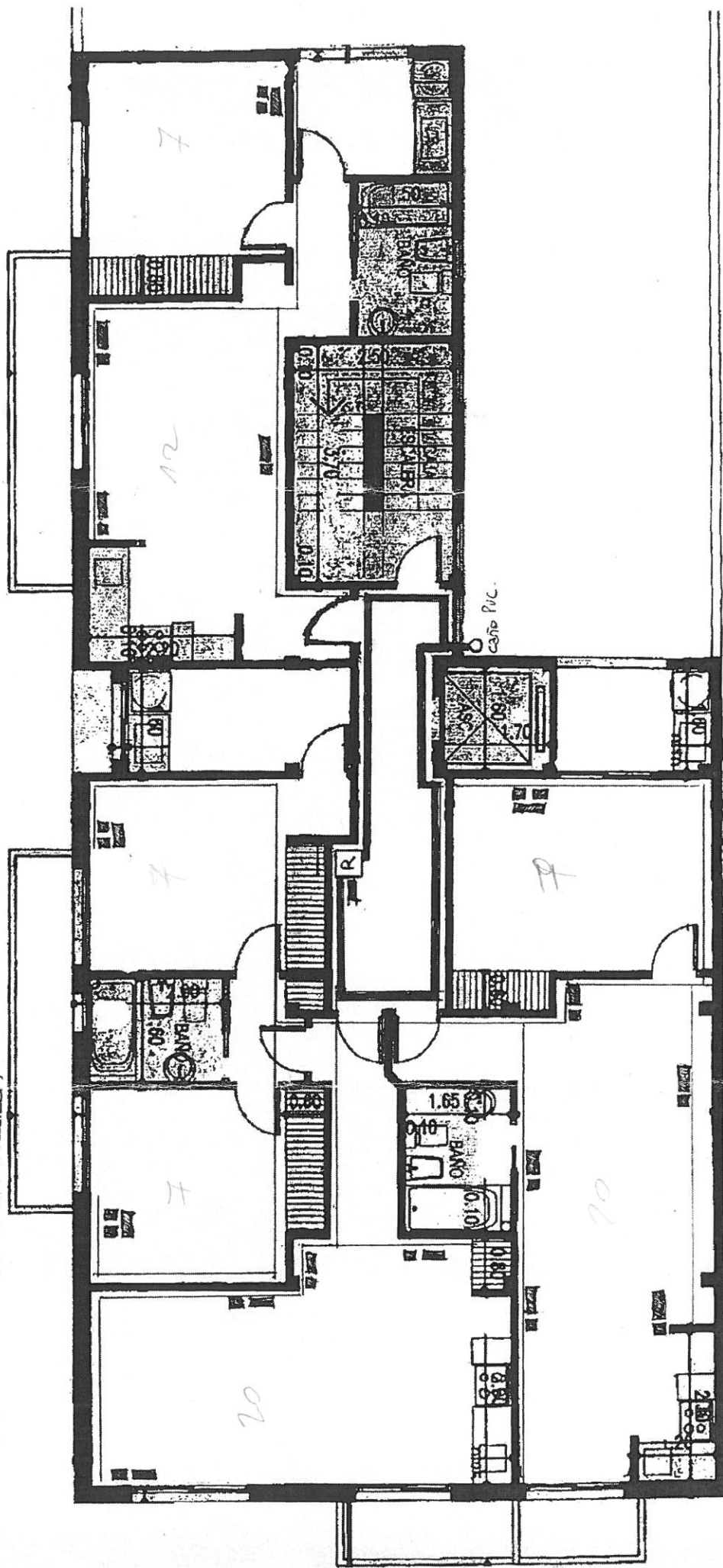
LF banda de Portadable 5x5 x 3 mts. (Para red y otros para electricidad)

O Caño yuc, Que una los Pisos (Pacti)

— Cable Cond 20x20x6 mft

for the

3 anchors strike for k_e (electricity)



total:

boxes Fed: 20

boxes elect. 51-

1º Piso

[R] Rack

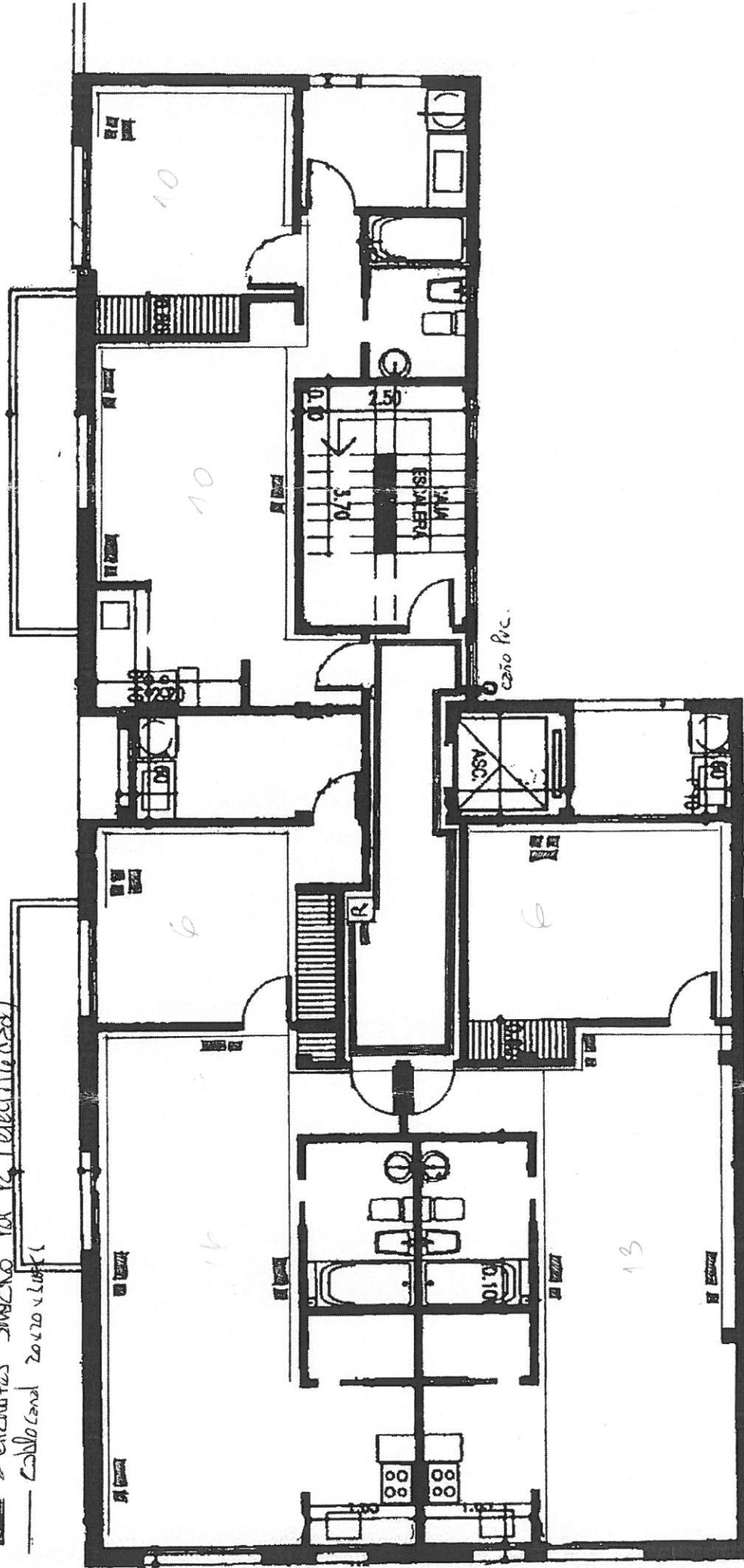
[L] Bandalo Portacable 5x5x3mts (varres y ota por electricidad)

O Caño PVC que une los pisos (Racks)

■ boca de red

[RACK] 3 enchufes Shuckto por Pc (electrified)

— Cableado 20x20x10mts



2° piso

Total:

boca red: 16
boca elect: 42

16 + 16 + 10 + 10 + 43 + 6 = 141

RG Rack General

○ Caño PVC une los pisos (locks)

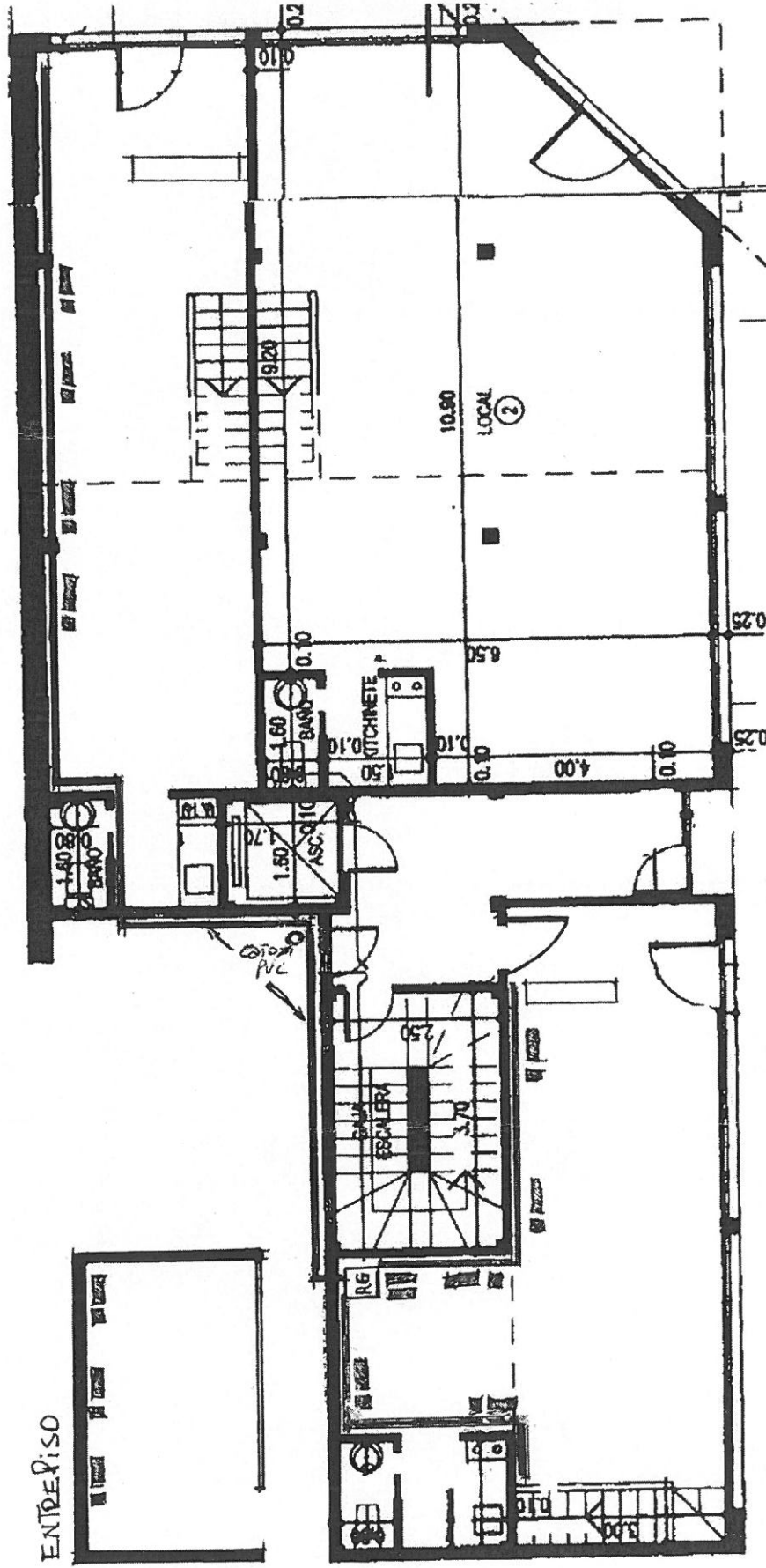
■ boca de red

▨ 3 enchufes shuto por la electricidad

— UT Bandela Portacable 5x5x3 mts (larsab y otros los elab)

ENTRÉPISO

ENTRÉPISO



TOTAL:

boca red: 14

boca elect: 16

$$5 + 9 + 4 + 11 + 12 = 51 \text{ m}$$

Planta Baja