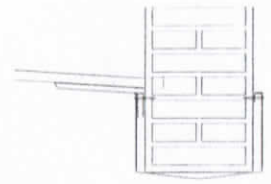
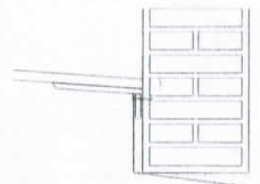


Ing. BENJAMIN M. SAL MOYANO  
 Dpto. Arquitectura e Infraestructura  
 Procuraduría General

CUPERITINA TIPO A  
 Chapa galvanizada N°26  
 Longitud de corte: 1,00m



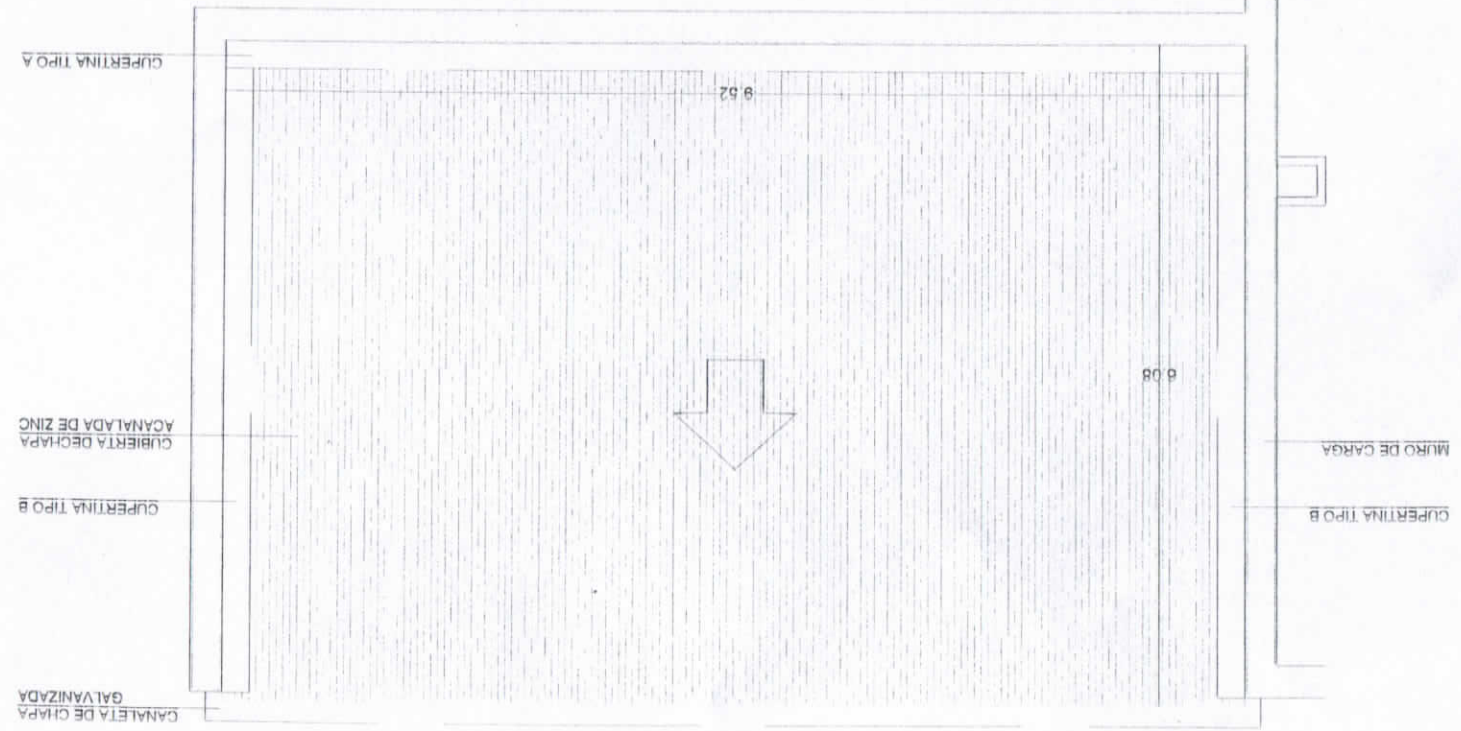
CUPERITINA TIPO B  
 Chapa galvanizada N°26  
 Longitud de corte: 1,00m



DETALLE  
 Encuentro entre chapas  
 y canalón



# CUBIERTA A REFACCIONAR - SUPERFICIE: 60m2 - Pendiente 7%



DEPARTAMENTO DE ARQUITECTURA E INFRAESTRUCTURA  
 PROCURACION GENERAL DE LA S.C.B.A.

PODER JUDICIAL  
 MINISTERIO PUBLICO

DIRECCION: Calle 39 N°431 e/ 3 y 4  
 LOCALIDAD: LA PLATA  
 PROVINCIA: Buenos Aires

DESTINO: Dependencias Varias  
 PROPIEDAD DE: PROCURACION GENERAL DE LA S.C.B.A.

DIRECTORES:  
 Arqu. ALEJANDRO CAPARANO  
 Ing. GUILLERMO RAGGIO  
 DEL EGACION I:  
 Arqu. SERGIO VIDAL

H01