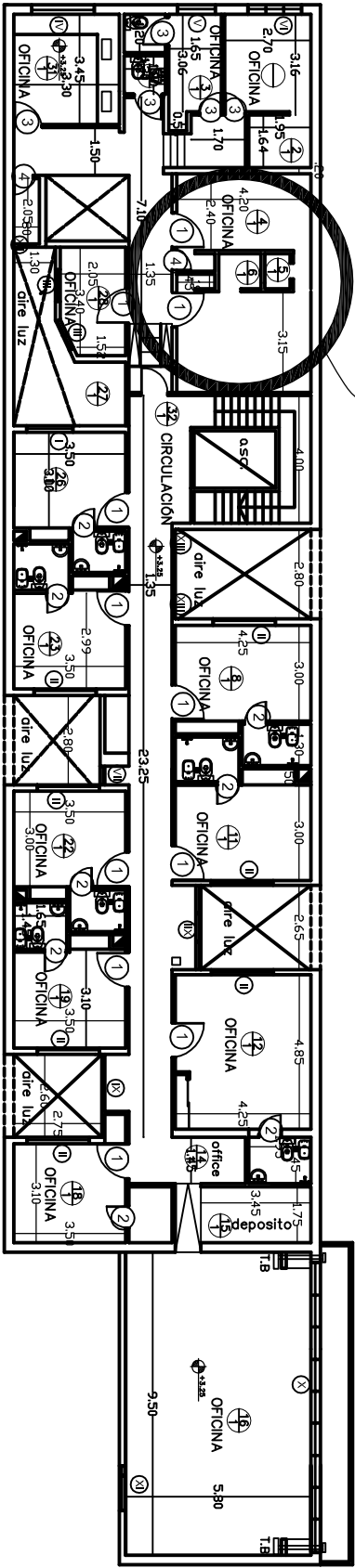


Ubicacion dentro del edificio

PLANTA 1º PISO



PROCURACION GENERAL

DEPARTAMENTO DE ARQUITECTURA E INFRAESTRUCTURA

Edificio: II PROCURACION GENERAL OBRA: Construcción de un tabique divisorio y un baño

DIRECCION: Calle 4 N° 340 1º Piso LOCALIDAD: La Plata PROVINCIA DE BUENOS AIRES

PLANO: Ubicacion dentro del edificio

Proyectista:

Arq. Sorraín Ubaldo Javier

Directores:

Ing. Guillermo E. Raggio

Arq. Alendio J. Capararo

Firma y sedación Prof. Acunante

Esc: S/E

PLANO

1