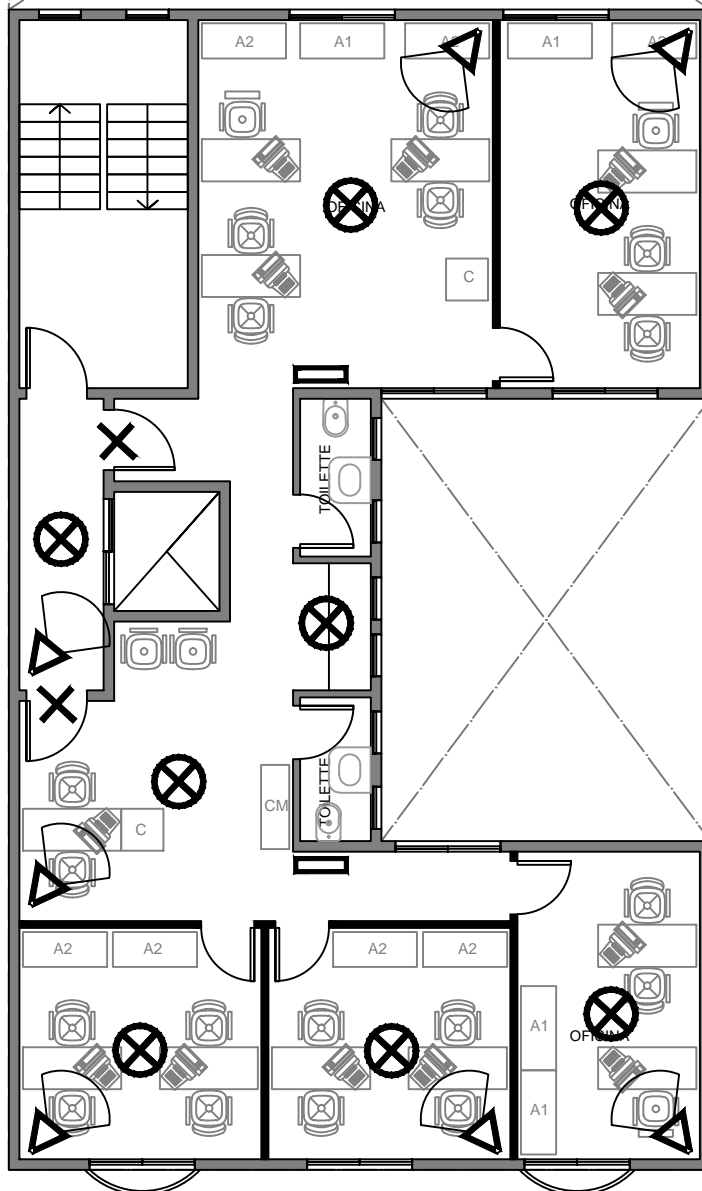


Superficie Cubierta  
Aproximada:  
135,90 m2



REFERENCIAS	
	PANEL DE REPARTICIÓN
	DETECTOR DE MOVIMIENTO
	SENSOR MAGNETICO
	SENSOR MAGNETICO BLINDADO
	DETECTOR DE TEMPERATURA FIJA

ANTEROYECTO  
Av Juan Domingo Perón 3068  
PLANTA 3° PISO

Nota: El anteproyecto incluye el mobiliario máximo de acuerdo a lo informado por la Defensoría General.

Arquitectura e Infraestructura Delegación Departamental La Matanza

3° PISO (Anteproyecto)

Ubicación: Av Juan Domingo Perón 3068/72, San Justo (BA)

escala

fecha

21/06/2018

dibujo

referencia

reviso

plano n°

3

Arq. CALAZA Nelson Dario

