



**PROVINCIA DE BUENOS AIRES**  
**PROCURACIÓN GENERAL DE LA**  
**SUPREMA CORTE DE JUSTICIA**

**Especificaciones del cableado de datos Inmueble calle 87 N° 375 -  
NECOCHEA**

**Modalidad de Contratación**

Se aconseja la modalidad "llave en mano", a fin de simplificar la contratación, la obra y acortar los plazos de culminación de la misma.

**Especificaciones del cableado de datos**

Tareas a Realizar (ubicaciones según plano adjunto)

Instalación de puestos de trabajo:

16 puestos de trabajo en Planta Baja

24 puestos de trabajo en Planta Alta

Instalación de racks y switches:

Un minirack mural de 6 unidades en Planta Baja con un switch de 16 bocas (el Switch será provisto por la Delegación de Informática).

Un mini rack mural de 6 unidades en Planta Alta con un switch de 24 bocas (el Switch será provisto por la Delegación de Informática).

Las tareas a realizar deberán cumplir con las especificaciones que se detallan y considerando la instalación de los siguientes subsistemas según corresponda:

Cableado Vertical

Cableado Horizontal

Instalación de Rack

**Especificaciones Generales del cableado estructurado:**

El cableado horizontal y el cableado vertical deberá cumplir con los estándares TIA/EIA-568-A, teniendo en cuenta que el cableado horizontal incluye el medio de red que va desde el Rack hasta cada estación de trabajo.

Las trayectorias deberán diseñarse evitando el cableado por el mismo medio y/o cruces con posibles fuentes de interferencia como EMI, RFI e Impulsos, generadas por líneas de alta tensión, conductores eléctricos, radiación solar, interruptores, motores, etc, según la norma TIA/EIA 569A. El cableado deberá estar debidamente precintado para su fácil manipulación.

El instalador considerará las prácticas del buen cableado, como la minimización de la parte desnuda en los terminales, no dejar cables suspendidos, no doblar los cables más de lo especificado por las normas.

**Cableado Vertical**

Para las montantes de los pisos se utilizará según corresponda en cada caso:

En cableado interno: Cablecanal plástico de PVC de 27x30 ó 40x30 según necesidad.

En cableado exterior: Caño Galvanizado con caja estanca.

El cableado Vertical debe estar aprobado para funcionar bajo la norma IEEE 802.3ab, 1000Base-T (Gigabit Ethernet).

#### Cableado Horizontal

El subsistema horizontal estará compuesto por tendidos de cables UTP CAT5e que cumplan con los estándares TIA/EIA 568A desde el Rack hasta cada uno de los puestos de trabajo de ese mismo piso.

Se instalarán los puestos de trabajo, siempre respetando la norma de cableado estructurado.

En cableado interno: Cablecanal plástico de PVC de 27x30 ó 40x30 según necesidad.

En cableado exterior: Caño Galvanizado con caja estanca.

Las distancias de los extremos del cable no deben superar los 90mts de longitud según la norma IEEE802.3

Los puestos de trabajo deberán estar conformados por un conector JACK RJ45 en cada extremo e impactarse con el mapa de cables T568A.

El remate de cableado estructurado se deberá realizar en los patch panels del rack.

Los puestos deberán tener un número de identificación de acuerdo a una secuencia estandarizada.

Todos los elementos, cablecanales, cajas de datos, racks, etc. deberán estar fijados mecánicamente a paredes y techos según corresponda, no pudiendo utilizarse ningún tipo de adhesivo.

El remate del cableado deberá ser un JACK RJ45 de 4 pares de hilos de acuerdo a la norma colocados en el patch panel del RACK del piso correspondiente de acuerdo al mapa de cables T568A.

El cableado Horizontal debe estar aprobado para funcionar bajo la norma IEEE 802.3ab, 1000Base-T (Gigabit Ethernet).

Las cajas deberán colocarse mecánicamente fijadas a unos 35cm del suelo (las que van sobre la pared) para evitar la acumulación de polvo y humedad en el JACK.

Las conexiones de las cajas deberán ser con JACKS RJ45 CAT5e, respetando el estándar EIA/TIA T568A, con sus respectivos accesorios de montaje.

#### Instalación del RACK

En todos los racks se deberá instalar un canal de tensión rackeable con térmica.

El montaje del gabinete deberá cumplir con los requerimientos de la norma TIA/EIA 569A.

Los equipos activos de red deberán montarse sobre los racks especificados.

En el RACK deberán identificarse los cables de cada boca con el número de segmento asignado.

Se deberá instalar un patch panel con bocas RJ45 que permitan albergar conectores UTP CAT5e de acuerdo con la norma en el RACK de cada planta.



## PROVINCIA DE BUENOS AIRES

### PROCURACIÓN GENERAL DE LA SUPREMA CORTE DE JUSTICIA

Deberán permitir la conexión total de las bocas perfectamente identificados en el panel de acuerdo con la norma.

Se deberán montar switchs provistos por la Subsecretaría de Informática en cada rack.

En cada rack deberán quedar conectados todos los puestos de trabajo instalados al switch con sus correspondientes patchcords de 0,6, y los organizadores de cables que correspondan.

## Anexo

### Especificaciones generales de los materiales a instalar

#### Varilla de cablecanal

Alta resistencia al impacto, autoextinguible, según norma IRAM 2378-1 e IEC 695-2-1.

Color: blanco.

Material: PVC.

#### Cable UTP Cat. 5e

Clase de prestación: TIA/EIA 568A categoría 5e.

Cantidad de pares: 4

Blindaje o apantallado: No

Impedancia: 100 ohms.

Dimensiones de conductor: 24 AWG sólido.

Colores de los pares normalizados por TIA/EIA 568A

Cubierta de PVC.

#### Jack RJ-45 cat. 5e.-

Sin blindar.

Deberá cumplir con la norma TIA/EIA 568 A categoría 5e.

Para montar en perforación o mecanizado de un panel o bastidor de 0.582 pulgadas por 0.790 pulgadas.

#### Roseta Simple

Cuerpo en termoplástico de alto impacto que no propaga la llama.

Espacio para etiqueta de identificación.

Dimensiones: Ancho 65mm, Largo 44,5mm, Profundidad 19mm.

Material del cuerpo del Producto: TermoPlástico.

Ventanas retráctiles automáticas para la protección contra polvo de las tomas no utilizadas.

Color: blanco

#### Patch Cord 0,6 mts cat. 5e

Cable: 4 pares trenzados.

Material de cada conductor: cobre multifilar.

Material Dieléctrico: PVC.

Cumpla con Norma TIA/EIA 568 categoría 5e.

Conectorizado de los 4 pares en Plug RJ-45 bajo norma TIA/EIA 568 A.

Contenido en su bolsa original.

Color de cable: Negro.

Armado por el fabricante.-

#### Patch Cord 2,4 mts cat. 5e

Cable: 4 pares trenzados.

Material de cada conductor: cobre multifilar.

Material Dieléctrico: PVC.

Cumpla con Norma TIA/EIA 568 categoría 5e.

Conectorizado de los 4 pares en Plug RJ-45 bajo norma TIA/EIA 568 A.

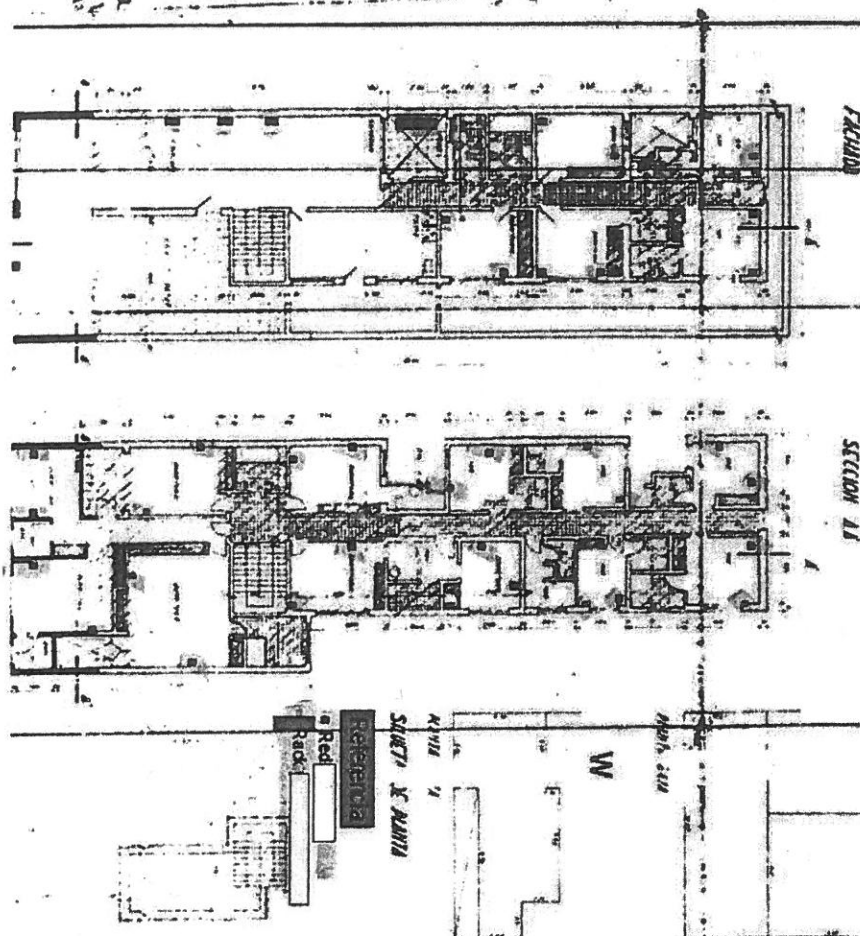
Contenido en su bolsa original.

Color de cable: Negro.

Armado por el fabricante.-



NOTA-3201-16-1



Anl. CONTRERAS, NESTOR BENJAMIN  
Perito I  
Delegación de Informática  
Necochea  
ncontreras@mpba.gov.ar

