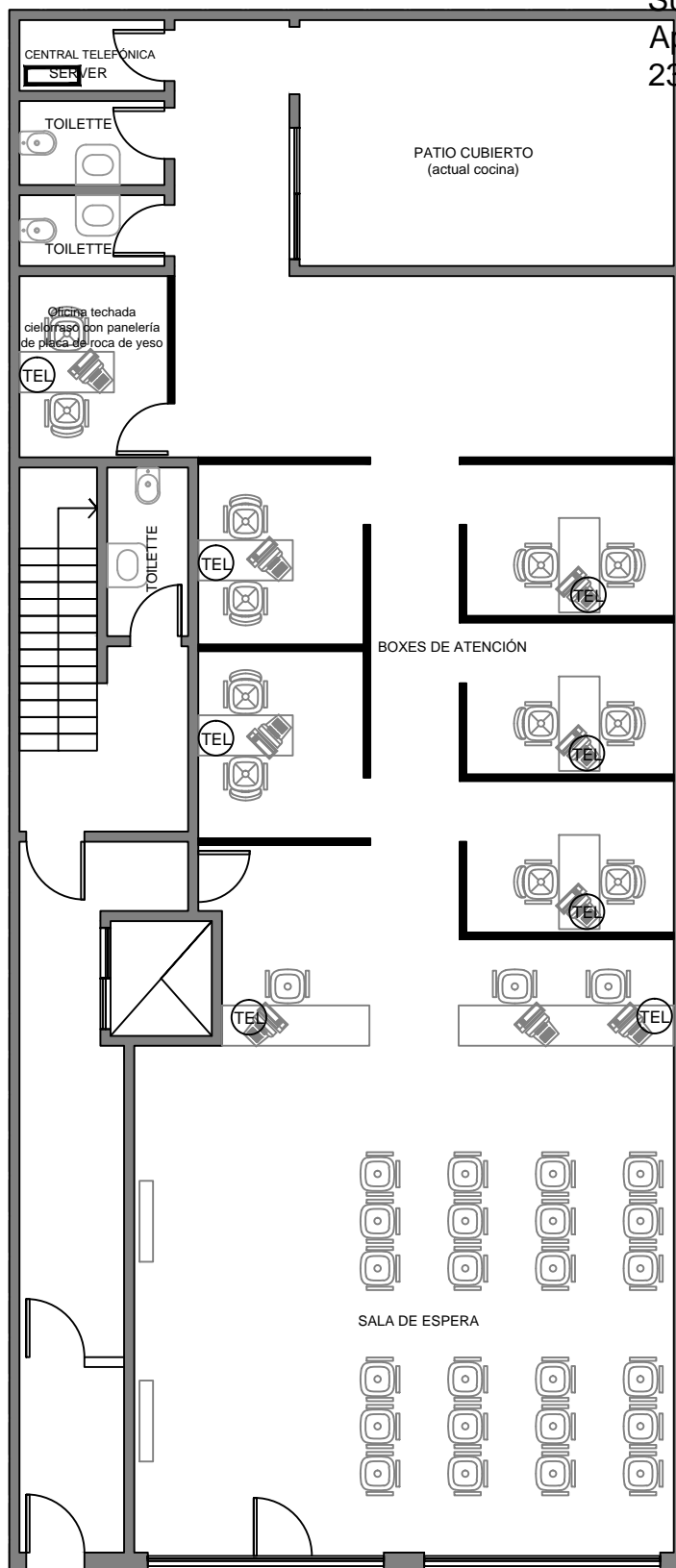


Superficie Cubierta
Aproximada:
231,90 m2



ANTEROYECTO
Av Juan Domingo Perón 3068

Nota: El anteproyecto incluye el mobiliario máximo de acuerdo a lo informado por la Defensoría General.

Arquitectura e Infraestructura Delegación Departamental La Matanza

PLANTA BAJA (Anteproyecto)

Ubicación: Av Juan Domingo Perón 3068/72, San Justo (BA)

escala

fecha

21/06/2018

dibujo

referencia

revisó

plano n°

0