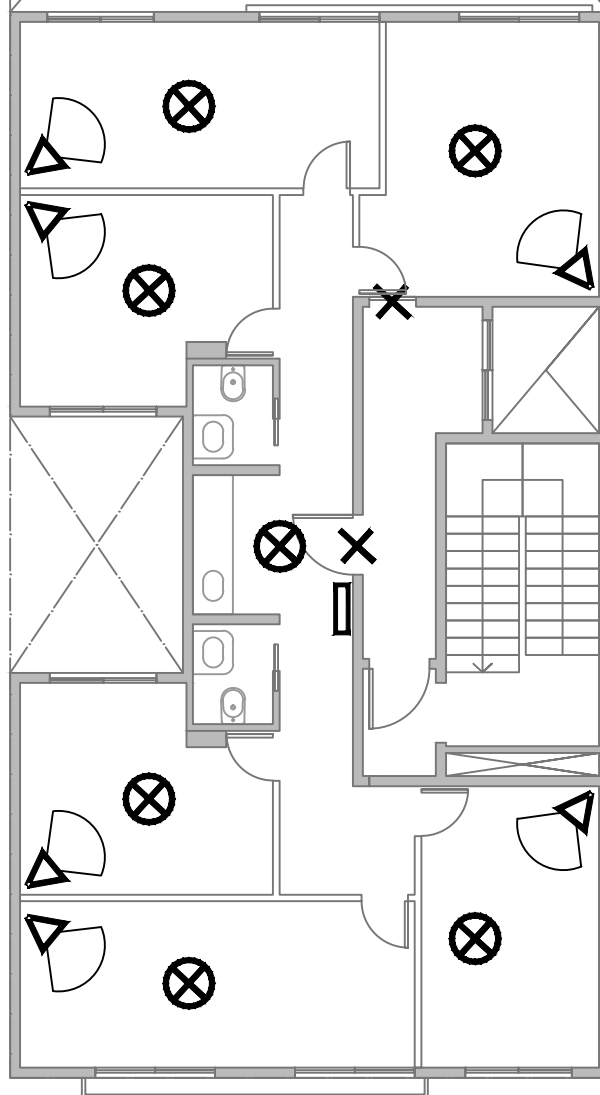


# Planta 4° Piso

Superficie Cubierta  
Aproximada:  
134,00 m2 x 4 pisos



REFERENCIAS	
	PANEL DE REPARTICIÓN
	DETECTOR DE MOVIMIENTO
	SENSOR MAGNETICO
	SENSOR MAGNETICO BLINDADO
	DETECTOR DE TEMPERATURA FIJA

## ANTEROYECTO

Av Juan Domingo Perón 2820

PLANTA 4° PISO

6 defensorías

Defensor con despacho compartido  
con Secretario.

Nota: El anteproyecto incluye el mobiliario máximo de acuerdo a lo informado por la Defensoría General.

Arquitectura e Infraestructura Delegación Departamental La Matanza

## PLANTA 4° PISO (Anteproyecto)

Ubicación: Av Juan Domingo Perón 2820, San Justo (BA)

Fecha: 05/04/2017

plano n°



—Arq. CALAZA Nelson Darío