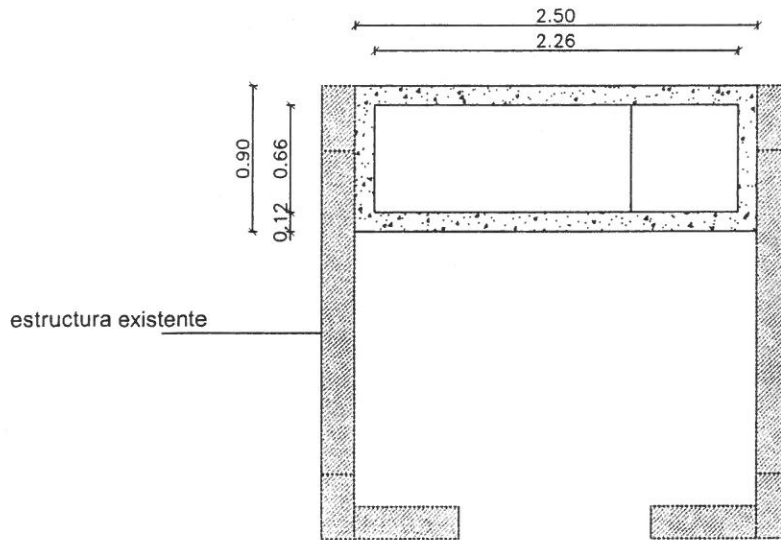
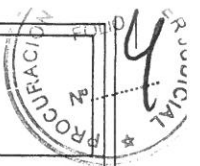
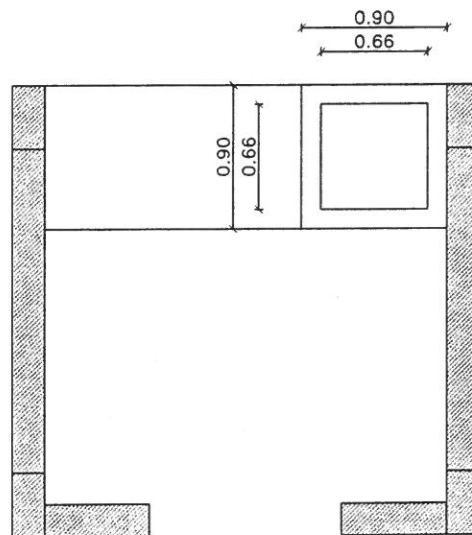


# PROCURACION GENERAL

DEPARTAMENTO DE ARQUITECTURA E INFRAESTRUCTURA



PLANTA-TABIQUE H°A°

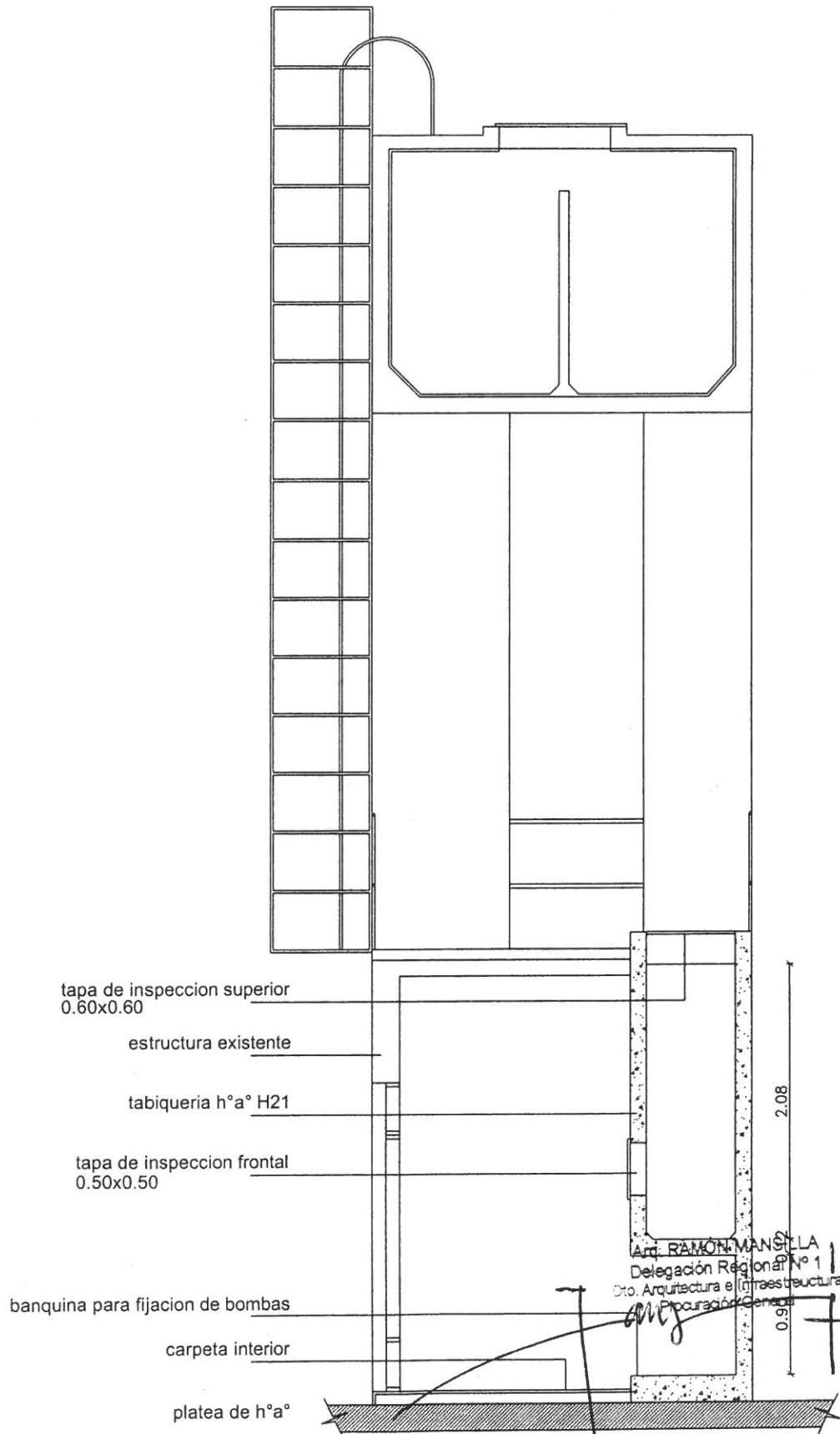


PLANTA-TAPA SUPERIOR DE REGISTRO

Arq. RAMÓN MANSILLA  
Delegación Regional N° 1  
Dto. Arquitectura e Infraestructura  
Procuración General

EDIFICIO FISCALIAS-TANDIL		01
TORRE TANQUE RESERVA		
PLANO S/E.	DIRECTORES: Arq. Capararo, Alejandro. Ing. Raggio, Guillermo.	RNM.-

PROCURACION GENERAL  
DEPARTAMENTO DE ARQUITECTURA E INFRAESTRUCTURA



EDIFICIO FISCALIAS-TANDIL

TORRE TANQUE RESERVA-CISTERNA

02

PLANO S/E.

DIRECTORES: Arq. Capararo, Alejandro.  
Ing. Raggio, Guillermo.

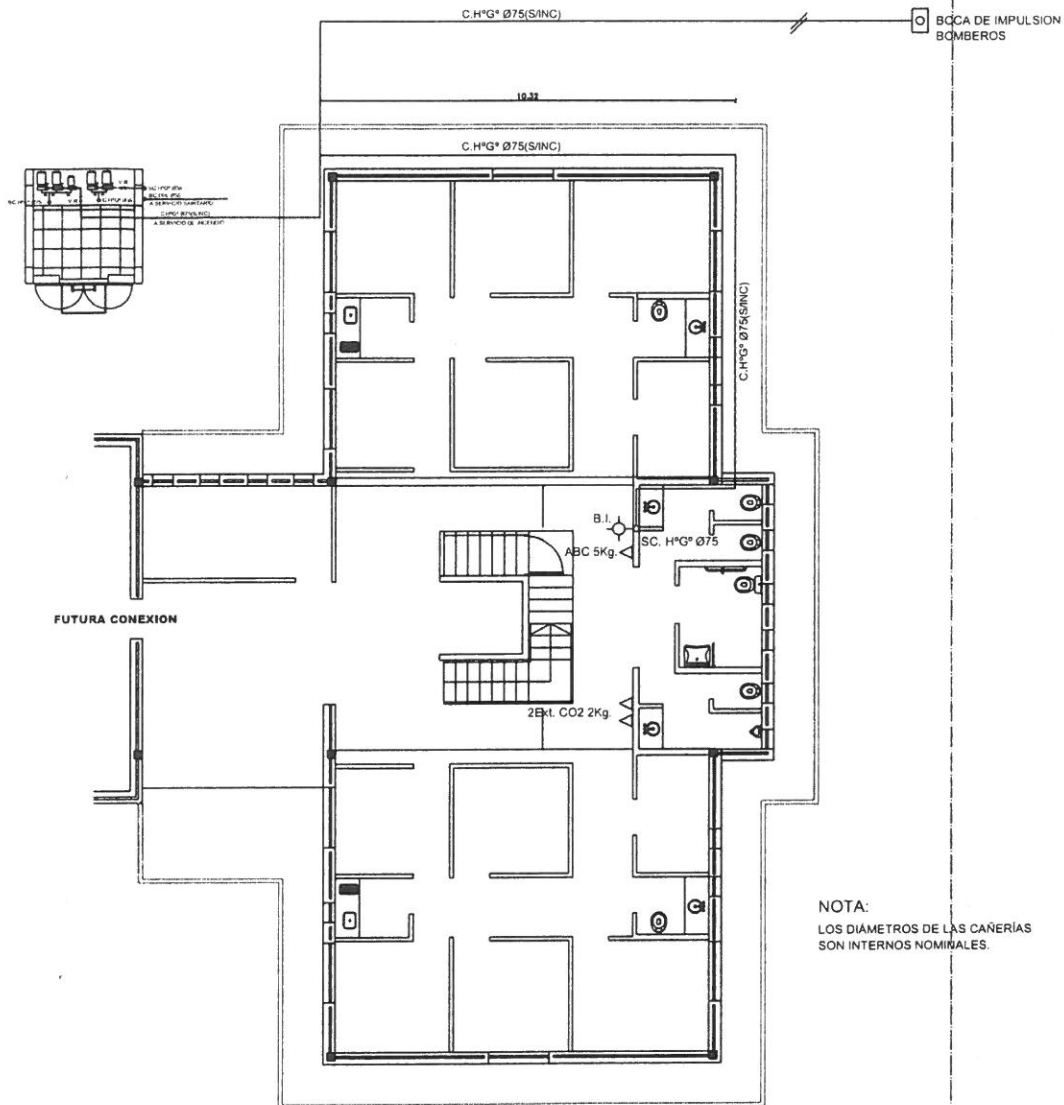
RNM.-

# PROCURACION GENERAL

## DEPARTAMENTO DE ARQUITECTURA E INFRAESTRUCTURA

PROCURACION

6



**PLANTA BAJA**  
**ESCALA 1:100**

Arq. RAMÓN MANSILLA  
Delegación Regional Nº 1  
Dpto. Arquitectura e Infraestructura  
Procuración General

**EDIFICIO FISCALIAS-TANDIL**

**INSTALACION CONTRA INCENDIOS PLANTA BAJA**

**03**

**PLANO S/E.**

**DIRECTORES:** Arq. Capararo, Alejandro.  
Ing. Raggio, Guillermo.

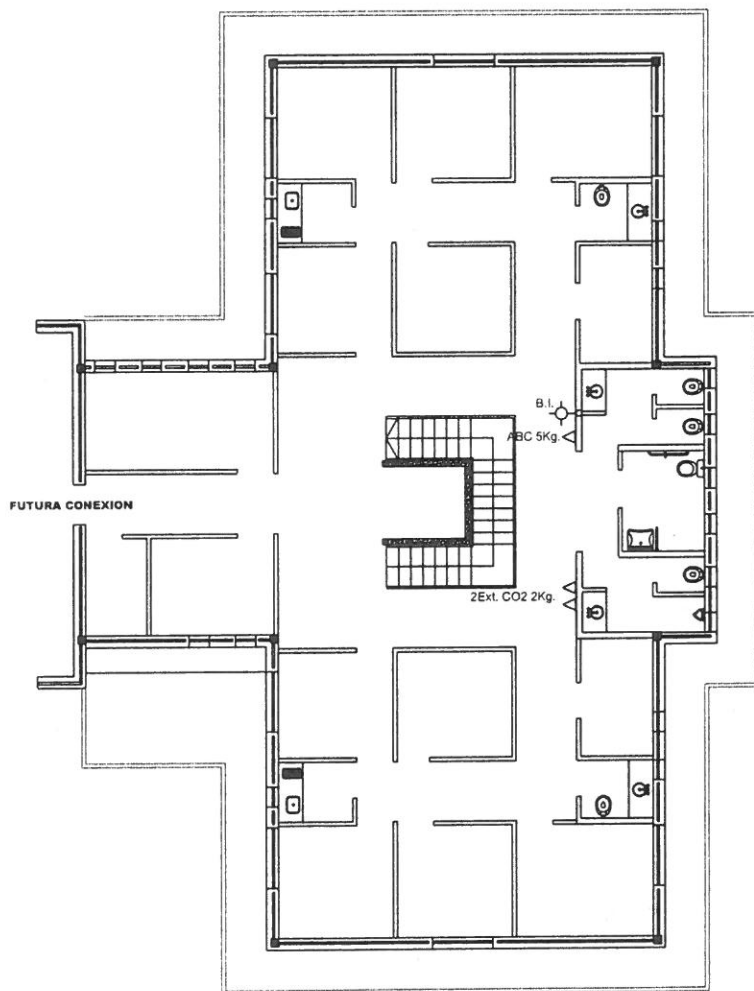
**RNM.-**

# PROCURACION GENERAL

DEPARTAMENTO DE ARQUITECTURA E INFRAESTRUCTURA

PROCURACION

FOLIO 2



**PLANTA ALTA**  
**ESCALA 1:100**

Arq. RAMÓN MANSILLA  
Delegación Regional Nº 1  
Dto. Arquitectura e Infraestructura  
Procuración General

**EDIFICIO FISCALIAS-TANDIL**

**INSTALACION CONTRA INCENDIOS PLANTA ALTA**

**04**

**PLANO S/E.**

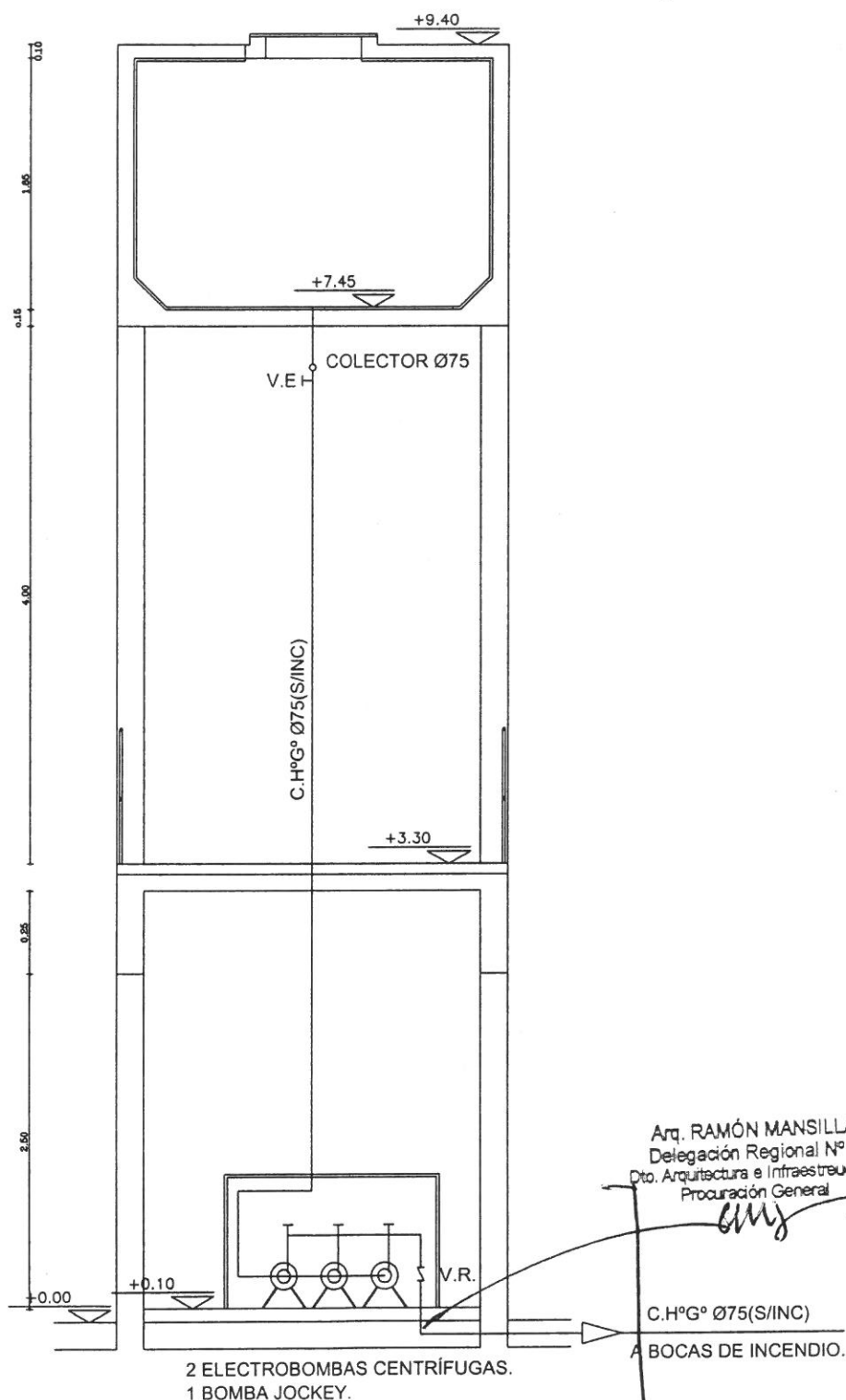
**DIRECTORES:** Arq. Capararo, Alejandro.  
Ing. Raggio, Guillermo.

**RNM.-**

# PROCURACION GENERAL

DEPARTAMENTO DE ARQUITECTURA E INFRAESTRUCTURA

TANQUE DE RESERVA  
Cap. Total: 11.500 Lts.  
6.500 Lts. p/res. incendio.  
5.000 Lts. p/serv. sanitario.



EDIFICIO FISCALIAS-TANDIL

INSTALACION DE CONTRA INCENDIO

05

PLANO S/E.

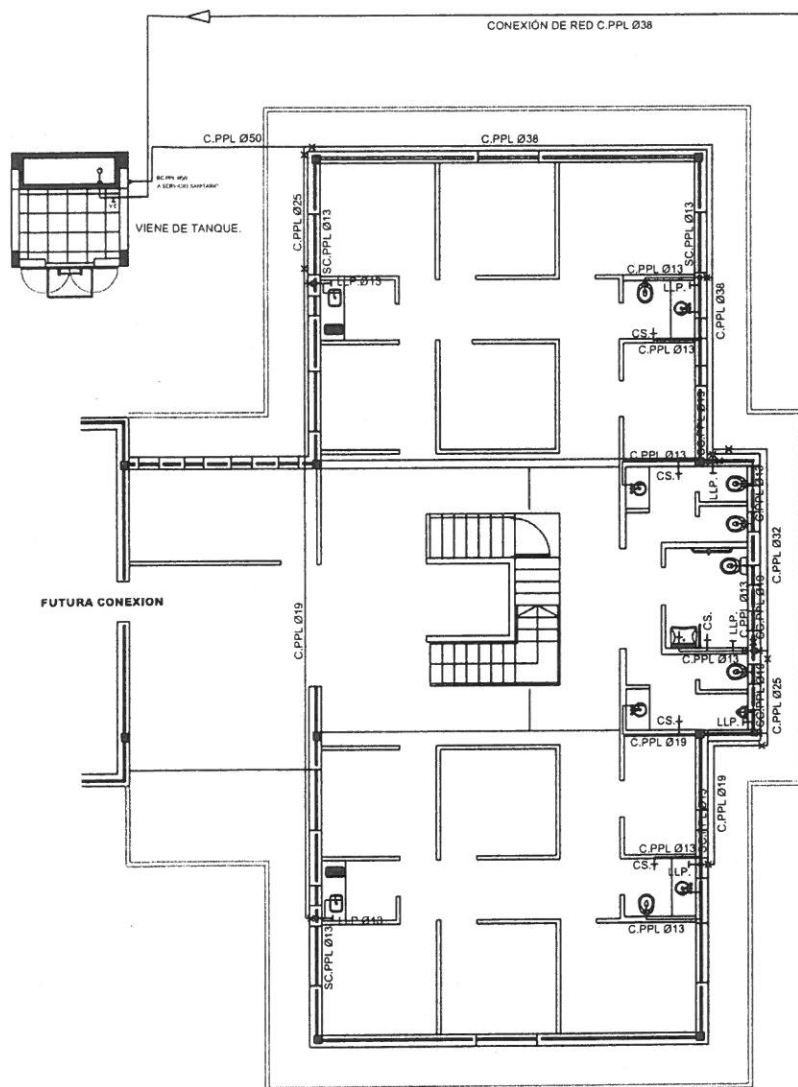
DIRECTORES: Arq. Capararo, Alejandro.  
Ing. Raggio, Guillermo.

RNM.-

# PROCURACION GENERAL

DEPARTAMENTO DE ARQUITECTURA E INFRAESTRUCTURA

PROCURACION GENERAL  
FOLIO 06  
JURIDICAL



**PLANTA BAJA**  
**ESCALA 1:100**

NOTA:  
LOS DIÁMETROS DE LAS CAÑERÍAS  
SON INTERNOS NOMINALES.

Arq. RAMÓN MANSILLA  
Delegación Regional N° 1  
Dpto. Arquitectura e Infraestructura  
Procuración General

**EDIFICIO FISCALIAS-TANDIL**

**INSTALACION DE AGUA**

**06**

**PLANO S/E.**

**DIRECTORES:** Arq. Capararo, Alejandro.  
Ing. Raggio, Guillermo.

**RNM.-**

## DEPARTAMENTO DE ARQUITECTURA E INFRAESTRUCTURA

...



Arq. RAMÓN MANSILLA  
Delegación Regional N° 1  
Dto. Arquitectura e Infraestructura  
Procuración General

07

**RNM.-**

**DIRECTORES:** Arq. Capararo, Alejandro.  
Ing. Raggio, Guillermo.